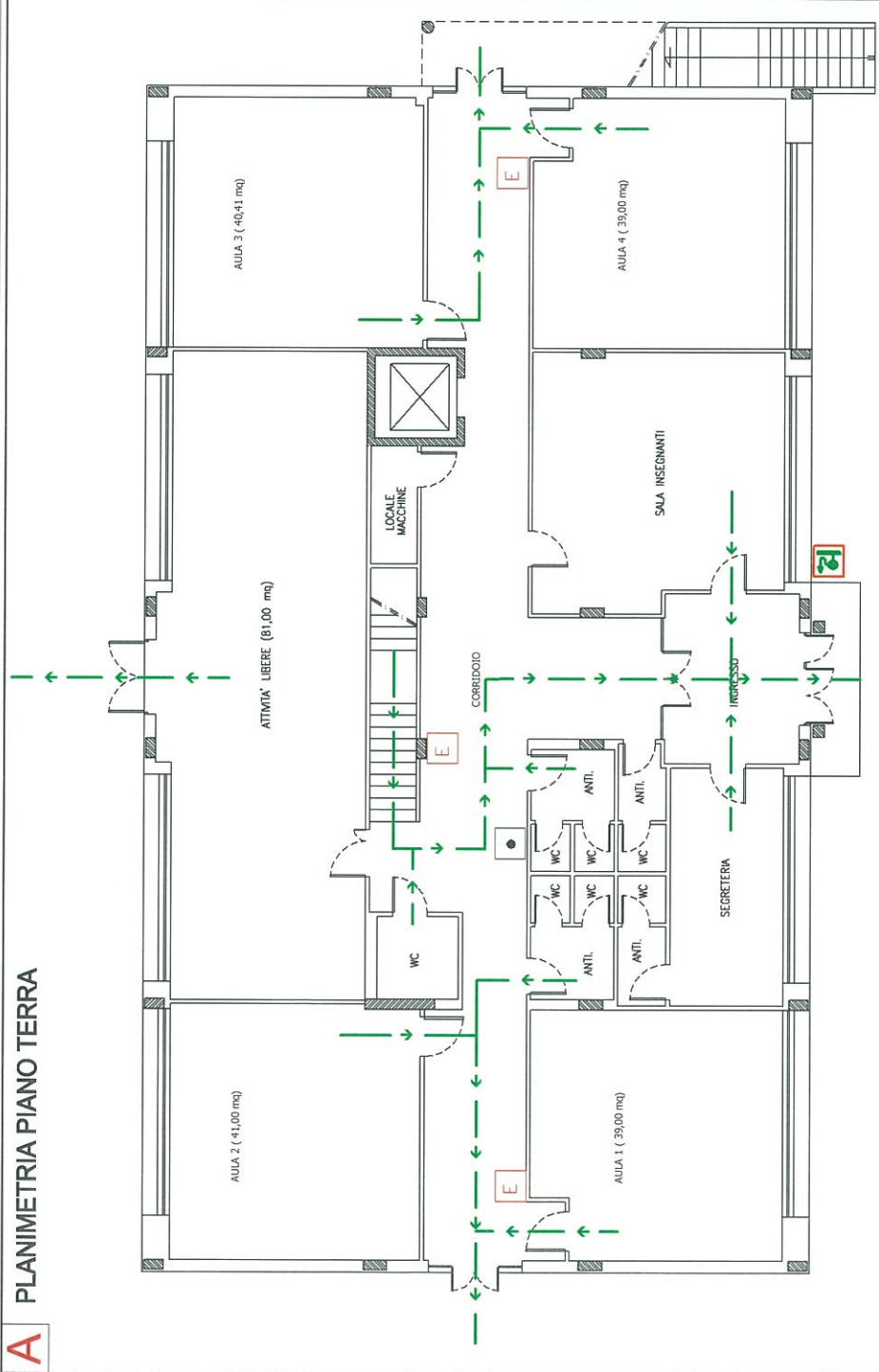


| | | |
|--|--|-------------------------|
| <i>Istituto Comprensivo PERUGIA 13</i> | Planimetrie Piano di Emergenza ed Evacuazione | Planimetrie |
| | | Rev 01 dicembre 2016 |
| | | |

PLANIMETRIE

ISTITUTO COMPRENSIVO PERUGIA 13 - SECONDARIA - PONTE VALLECEPPI

PIANO DI EMERGENZA - SCHEMA DI EVACUAZIONE IN CASO DI PERICOLO



B PROCEDURA DI COMPORTAMENTO IN CASO DI EMERGENZA

Se ci troviamo di fronte allo svilupparsi di un incendio bisogna mantenere la calma, quindi evitare assolutamente di urlare, correre, spingere; fare un rapido esame della situazione che può essere determinata da:

- 1) un principio di combustione lenta (legname, carta, ecc.)
- 2) un principio di incendio a combustione veloce (liquidi infiammabili, gas, ecc.)
- 3) incendio già diffuso.

Nel caso 1) chiamare immediatamente la squadra di emergenza, i cui nomi sono elencati nel riquadro C sottostante e in attesa del loro arrivo, intervenire direttamente per l'estinzione con i mezzi a disposizione (idranti, estintori) la cui dislocazione è inserita nella planimetria inserita nel riquadro A, con i simboli convenzionali riportati nella tabella E.

Nei casi 2) e 3) chiamare immediatamente la squadra di emergenza interna presente nell'edificio ed i Vigili del Fuoco il cui numero si trova nel riquadro D sottostante; chiudere i compartimenti nel caso in cui ci siano, evacuare il posto di lavoro seguendo il percorso indicato dalla freccia verde nella planimetria inserita nel riquadro A, recandosi al "Luogo Sicuro".

Nel caso in cui ci si trovi di fronte ad un evento sismico (Terremoto) è importante mantenere la calma, allontanarsi da finestre, porte con vetri ed armadietti. Dopo il termine della scossa, abbandonare con calma l'edificio fino a raggiungere il luogo di raduno esterno, facendo attenzione che la via di fuga non presenti danni evidenti.

In ogni caso è assolutamente vietato porsi alla ricerca di effetti personali, cose o persone ed utilizzare ascensori e montacarichi.

C COMPONENTI SQUADRA DI EMERGENZA ANTINCENDIO E PRIMO SOCCORSO

D NUMERI UTILI

| INTERNI | ESTERNI |
|-----------------------|-----------------|
| Coord. di emerg. | VV. fuoco 115 |
| Antincendio | P. Soccorso 118 |
| P. Soccorso | Polizia 113 |
| Resp. S.P.P. | Carabinieri 112 |

F

SIMBOLI RIPORTATI NELLA PLANIMETRIA

- PULSANTE DI ALLARME
- IDRANTE SOPRASUOLO
- QUADRO ELETTRICO GENERALE
- ESTINTORE
- VIE DI FUGA
- DISPOSIZIONE COMPORTAMENTALE "VOI SIETE QUI"

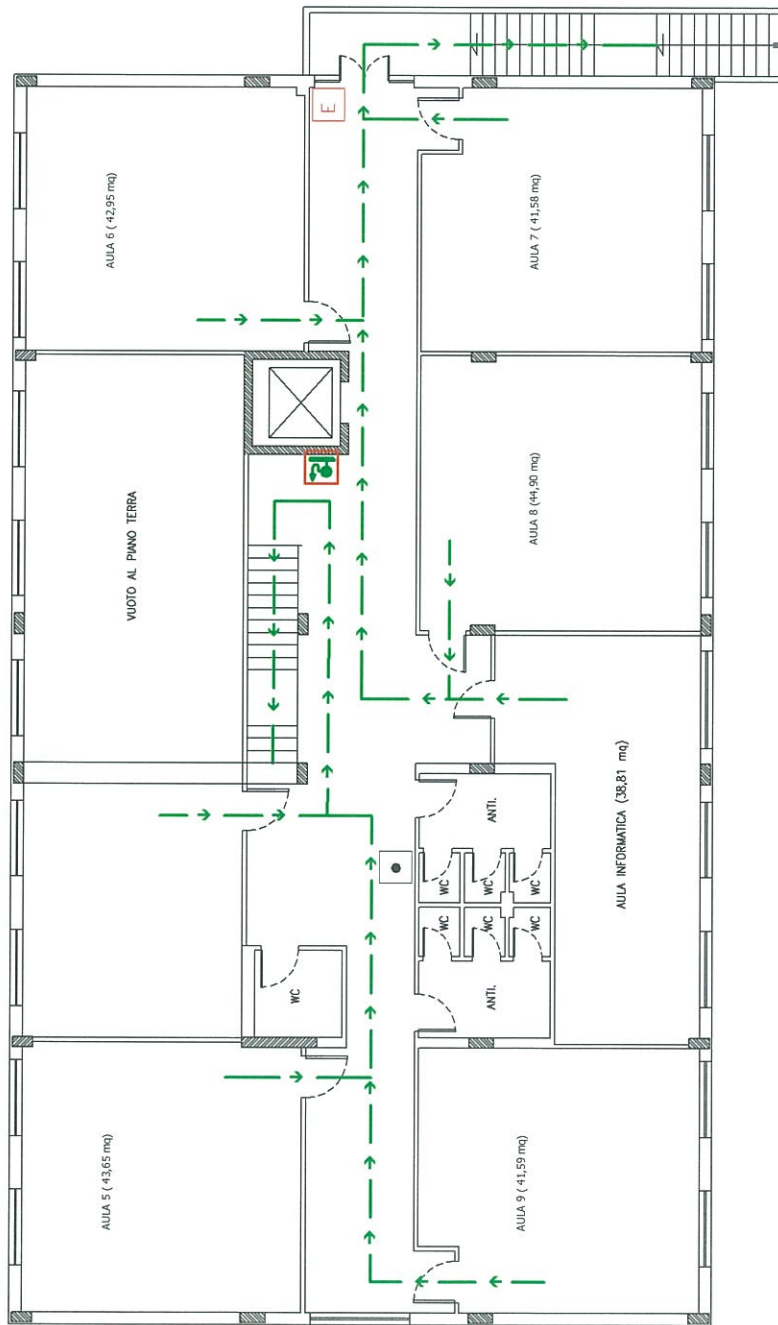
CARTELLONISTICA

- USCITA DI SICUREZZA
- ATTENZIONE PERICOLO GENERICO
- QUADRO ELETTRICO
- VIETATO USARE FIAMME LIBERE
- ESTINTORE PORTATILE

ISTITUTO COMPRENSIVO PERUGIA 13 - SECONDARIA - PONTE VALLECEPPI

PIANO DI EMERGENZA - SCHEMA DI EVACUAZIONE IN CASO DI PERICOLO

A PLANIMETRIA PIANO PRIMO



B PROCEDURA DI COMPORTAMENTO IN CASO DI EMERGENZA

Se ci troviamo di fronte allo svilupparsi di un incendio bisogna mantenere la calma, quindi evitare assolutamente di urlare, correre, spingere; fare un rapido esame della situazione che può essere determinata da:

- 1) un principio di combustione lenta (legname, carta, ecc.)
- 2) un principio di incendio a combustione veloce (liquidi infiammabili, gas, ecc.)
- 3) incendio già diffuso.

Nel caso 1) chiamare immediatamente la squadra di emergenza, i cui nomi sono elencati nel riquadro C sottostante e in attesa del loro arrivo, intervenire direttamente per l'estinzione con i mezzi a disposizione (idranti, estintori) la cui dislocazione è inserita nella planimetria inserita nel riquadro A, con i simboli convenzionali riportati nella tabella E.

Nei casi 2) e 3) chiamare immediatamente la squadra di emergenza interna presente nell'edificio ed i Vigili del Fuoco il cui numero si trova nel riquadro D sottostante; chiudere i compartimenti nel caso in cui ci siano, evacuare il posto di lavoro seguendo il percorso indicato dalla freccia verde nella planimetria inserita nel riquadro A, recandosi al "Luogo Sicuro".

Nel caso in cui ci si trovi di fronte ad un evento sismico (Terremoto) è importante mantenere la calma, allontanarsi da finestre, porte con vetri ed armadietti. Dopo il termine della scossa, abbandonare con calma l'edificio fino a raggiungere il luogo di raduno esterno, facendo attenzione che la via di fuga non presenti danni evidenti.

In ogni caso è assolutamente vietato porsi alla ricerca di effetti personali, cose o persone ed utilizzare ascensori e montacarichi.

E SIMBOLI RIPORTATI NELLA PLANIMETRIA

- PULSANTE DI ALLARME
- IDRANTE SOPRASUOLO
- QUADRO ELETTRICO GENERALE
- ESTINTORE
- VIE DI FUGA
- DISPOSIZIONE COMPORTAMENTALE "VOI SIETE QUI"

F CARTELLONISTICA

- USCITA DI SICUREZZA
- ATTENZIONE PERICOLO GENERICO
- QUADRO ELETTRICO
- VIETATO USARE FIAMME LIBERE
- ESTINTORE PORTATILE

C COMPONENTI SQUADRA DI EMERGENZA ANTINCENDIO E PRIMO SOCCORSO

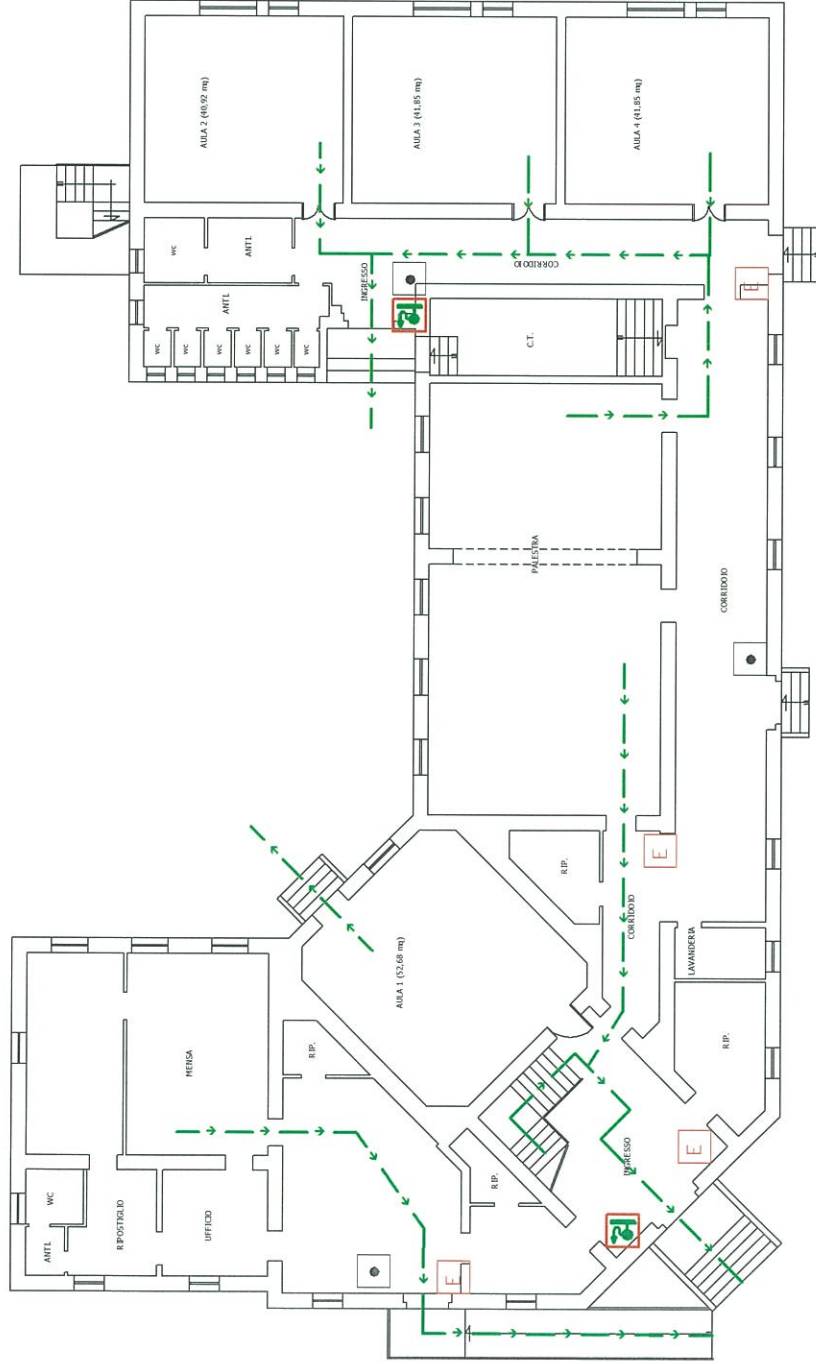
D NUMERI UTILI

| INTERNI | ESTERNI |
|------------------|-----------------|
| Coord. di emerg. | VV. fuoco 115 |
| Antincendio | P. Soccorso 118 |
| P. Soccorso | Polizia 113 |
| Resp. S.P.P. | Carabinieri 112 |

ISTITUTO COMPRENSIVO PERUGIA 13 - PRIMARIA "L.ANTOLINI" - PONTE VALLECEPPI

PIANO DI EMERGENZA - SCHEMA DI EVACUAZIONE IN CASO DI PERICOLO

A PLANIMETRIA PIANO TERRA



B PROCEDURA DI COMPORTAMENTO IN CASO DI EMERGENZA

Se ci troviamo di fronte allo svilupparsi di un incendio bisogna mantenere la calma, quindi evitare assolutamente di urlare, correre, spingere; fare un rapido esame della situazione che può essere determinata da:

- 1) un principio di combustione lenta (legname, carta, ecc.)
- 2) un principio di incendio a combustione veloce (liquidi infiammabili, gas, ecc.)
- 3) incendio già diffuso.

Nel caso 1) chiamare immediatamente la squadra di emergenza, i cui nomi sono elencati nel riquadro C sottostante e in attesa del loro arrivo, intervenire direttamente per l'estinzione con i mezzi a disposizione (idranti, estintori) la cui dislocazione è inserita nella planimetria inserita nel riquadro A, con i simboli convenzionali riportati nella tabella E.

Nei casi 2) e 3) chiamare immediatamente la squadra di emergenza interna presente nell'edificio ed i Vigili del Fuoco il cui numero si trova nel riquadro D sottostante; chiudere i compartimenti nel caso in cui ci siano, evacuare il posto di lavoro seguendo il percorso indicato dalla freccia verde nella planimetria inserita nel riquadro A, recandosi al "Luogo Sicuro".

Nel caso in cui ci si trovi di fronte ad un evento sismico (terremoto) è importante mantenere la calma, allontanarsi da finestre, porte con vetri ed armadietti. Dopo il termine della scossa, abbandonare con calma l'edificio fino a raggiungere il luogo di raduno esterno, facendo attenzione che la via di fuga non presenti danni evidenti.

In ogni caso è assolutamente vietato porsi alla ricerca di effetti personali, cose o persone ed utilizzare ascensori e montacarichi.

E SIMBOLI RIPORTATI NELLA PLANIMETRIA

- PULSANTE DI ALLARME
- IDRANTE SOPRASUOLO
- QUADRO ELETTRICO GENERALE
- ESTINTORE
- VIE DI FUGA
- DISPOSIZIONE COMPORTAMENTALE "VOI SIETE QUI"

F CARTELLONISTICA

- USCITA DI SICUREZZA
- ATTENZIONE PERICOLO GENERICO
- QUADRO ELETTRICO
- VIETATO USARE FIAMME LIBERE
- ESTINTORE PORTATILE

C COMPONENTI SQUADRA DI EMERGENZA ANTINCENDIO E PRIMO SOCCORSO

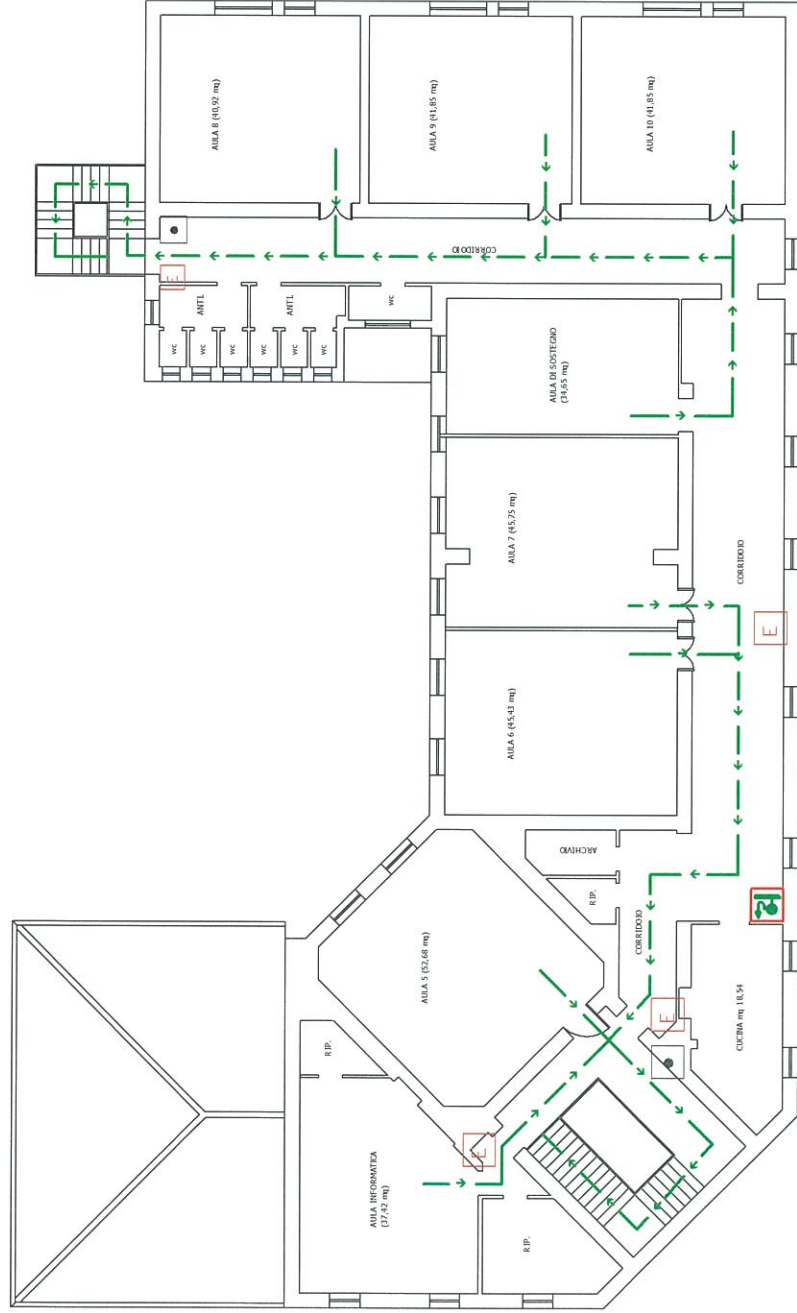
D NUMERI UTILI

| INTERNI | ESTERNI |
|------------------|-----------------|
| Coord. di emerg. | VV. fuoco 115 |
| Antincendio | P. Soccorso 118 |
| P. Soccorso | Polizia 113 |
| Resp. S.P.P. | Carabinieri 112 |

ISTITUTO COMPRENSIVO PERUGIA 13 - PRIMARIA "L.ANTOLINI" - PONTE VALLECEPPI

PIANO DI EMERGENZA - SCHEMA DI EVACUAZIONE IN CASO DI PERICOLO

A PLANIMETRIA PIANO PRIMO



B PROCEDURA DI COMPORTAMENTO IN CASO DI EMERGENZA

Se ci troviamo di fronte allo svilupparsi di un incendio bisogna mantenere la calma, quindi evitare assolutamente di urlare, correre, spingere; fare un rapido esame della situazione che può essere determinata da:

- 1) un principio di combustione lenta (legname, carta, ecc.)
- 2) un principio di incendio a combustione veloce (liquidi infiammabili, gas, ecc.)
- 3) incendio già diffuso.

Nel caso 1) chiamare immediatamente la squadra di emergenza, i cui nomi sono elencati nel riquadro C sottostante e in attesa del loro arrivo, intervenire direttamente per l'estinzione con i mezzi a disposizione (idranti, estintori) la cui dislocazione è inserita nella planimetria inserita nel riquadro A, con i simboli convenzionali riportati nella tabella E.

Nei casi 2) e 3) chiamare immediatamente la squadra di emergenza interna presente nell'edificio ed i Vigili del Fuoco il cui numero si trova nel riquadro D sottostante; chiudere i compartimenti nel caso in cui ci siano, evacuare il posto di lavoro seguendo il percorso indicato dalla freccia verde nella planimetria inserita nel riquadro A, recandosi al "Luogo Sicuro".

Nel caso in cui ci si trovi di fronte ad un evento sismico (Terremoto) è importante mantenere la calma, allontanarsi da finestre, porte con vetri ed armadietti. Dopo il termine della scossa, abbandonare con calma l'edificio fino a raggiungere il luogo di raduno esterno, facendo attenzione che la via di fuga non presenti danni evidenti.

In ogni caso è assolutamente vietato porsi alla ricerca di effetti personali, cose o persone ed utilizzare ascensori e montacarichi.

E SIMBOLI RIPORTATI NELLA PLANIMETRIA

- PULSANTE DI ALLARME
- IDRANTE SOPRASUOLO
- QUADRO ELETTRICO GENERALE
- ESTINTORE
- VIE DI FUGA
- DISPOSIZIONE COMPORTAMENTALE "VOI SIETE QUI"

F CARTELLONISTICA

- USCITA DI SICUREZZA
- ATTENZIONE PERICOLO GENERICO
- QUADRO ELETTRICO
- VIETATO USARE FIAMME LIBERE
- ESTINTORE PORTATILE

C COMPONENTI SQUADRA DI EMERGENZA ANTINCENDIO E PRIMO SOCCORSO

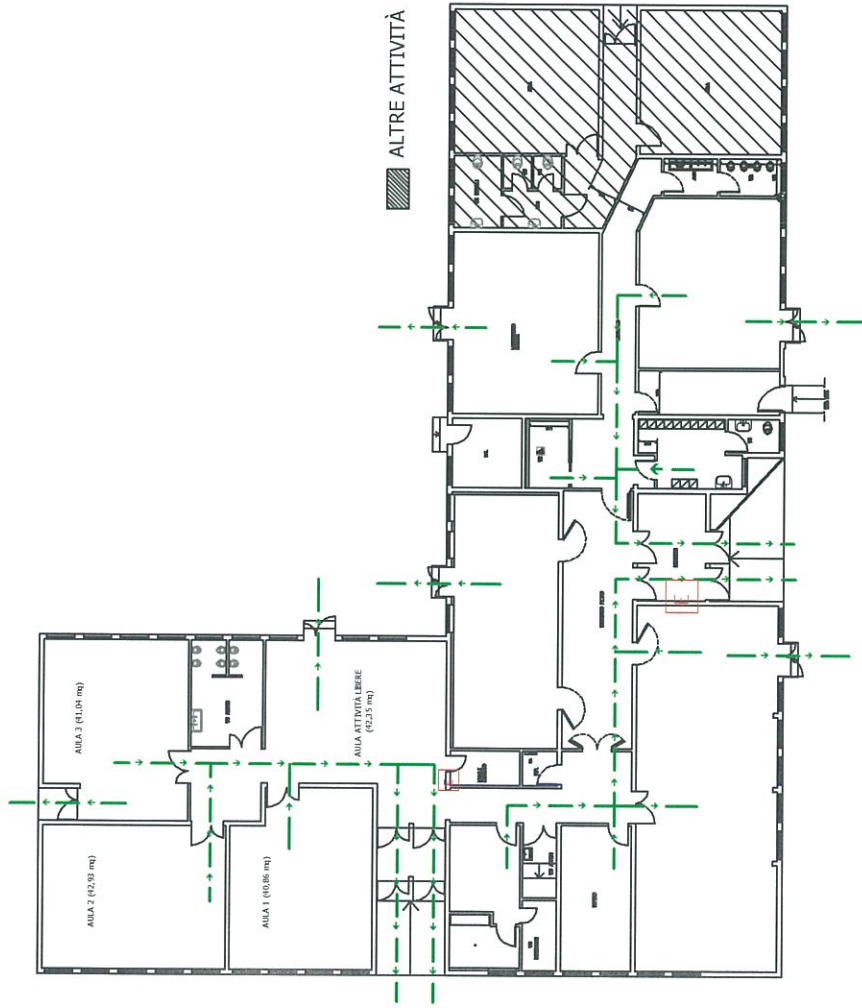
D NUMERI UTILI

| INTERNI | ESTERNI |
|------------------|-----------------|
| Coord. di emerg. | VV. fuoco 115 |
| Antincendio | P. Soccorso 118 |
| P. Soccorso | Polizia 113 |
| Resp. S.P.P. | Carabinieri 112 |

ISTITUTO COMPRENSIVO PERUGIA 13 - INFANZIA ARCOBALENO - PONTE VALLECEPPI

PIANO DI EMERGENZA - SCHEMA DI EVACUAZIONE IN CASO DI PERICOLO

A PLANIMETRIA PIANO TERRA



B PROCEDURA DI COMPORTAMENTO IN CASO DI EMERGENZA

Se ci troviamo di fronte allo svilupparsi di un incendio bisogna mantenere la calma, quindi evitare assolutamente di urlare, correre, spingere; fare un rapido esame della situazione che può essere determinata da:

- 1) un principio di combustione lenta (legname, carta, ecc.)
- 2) un principio di incendio a combustione veloce (liquidi infiammabili, gas, ecc.)
- 3) incendio già diffuso.

Nel caso 1) chiamare immediatamente la squadra di emergenza, i cui nomi sono elencati nel riquadro C sottostante e in attesa del loro arrivo, intervenire direttamente per l'estinzione con i mezzi a disposizione (idranti, estintori) la cui dislocazione è inserita nella planimetria inserita nel riquadro A, con i simboli convenzionali riportati nella tabella E.

Nei casi 2) e 3) chiamare immediatamente la squadra di emergenza interna presente nell'edificio ed i Vigili del Fuoco il cui numero si trova nel riquadro D sottostante; chiudere i compartimenti nel caso in cui ci siano, evacuare il posto di lavoro seguendo il percorso indicato dalla freccia verde nella planimetria inserita nel riquadro A, recandosi al "Luogo Sicuro".

Nel caso in cui ci si trovi di fronte ad un evento sismico (Terremoto) è importante mantenere la calma, allontanarsi da finestre, porte con vetri ed armadietti. Dopo il termine della scossa, abbandonare con calma l'edificio fino a raggiungere il luogo di raduno esterno, facendo attenzione che la via di fuga non presenti danni evidenti.

In ogni caso è assolutamente vietato porsi alla ricerca di effetti personali, cose o persone ed utilizzare ascensori e montacarichi.

E SIMBOLI RIPORTATI NELLA PLANIMETRIA

- PULSANTE DI ALLARME
- IDRANTE SOPRASUOLO
- QUADRO ELETTRICO GENERALE
- ESTINTORE
- VIE DI FUGA
- DISPOSIZIONE COMPORTAMENTALE "VOI SIETE QUI"

F CARTELLONISTICA

- USCITA DI SICUREZZA
- ATTENZIONE PERICOLO GENERICO
- QUADRO ELETTRICO
- VIETATO USARE FIAMME LIBERE
- ESTINTORE PORTATILE

C COMPONENTI SQUADRA DI EMERGENZA ANTINCENDIO E PRIMO SOCCORSO

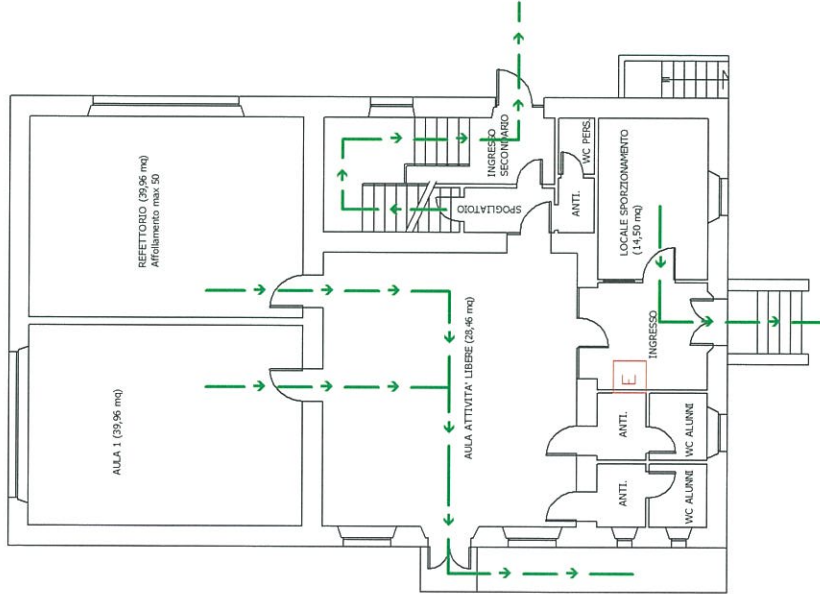
D NUMERI UTILI

| INTERNI | ESTERNI |
|------------------|-----------------|
| Coord. di emerg. | VV. fuoco 115 |
| Antincendio | P. Soccorso 118 |
| P. Soccorso | Polizia 113 |
| Resp. S.P.P. | Carabinieri 112 |

ISTITUTO COMPRENSIVO PERUGIA 13 - INFANZIA - PRETOLA

PIANO DI EMERGENZA - SCHEMA DI EVACUAZIONE IN CASO DI PERICOLO

A PLANIMETRIA PIANO TERRA



B PROCEDURA DI COMPORTAMENTO IN CASO DI EMERGENZA

Se ci troviamo di fronte allo svilupparsi di un incendio bisogna mantenere la calma, quindi evitare assolutamente di urlare, correre, spingere; fare un rapido esame della situazione che può essere determinata da:

- 1) un principio di combustione lenta (legname, carta, ecc.)
- 2) un principio di incendio a combustione veloce (liquidi infiammabili, gas, ecc.)
- 3) incendio già diffuso.

Nel caso 1) chiamare immediatamente la squadra di emergenza, i cui nomi sono elencati nel riquadro C sottostante e in attesa del loro arrivo, intervenire direttamente per l'estinzione con i mezzi a disposizione (idranti, estintori) la cui dislocazione è inserita nella planimetria inserita nel riquadro A, con i simboli convenzionali riportati nella tabella E.

Nei casi 2) e 3) chiamare immediatamente la squadra di emergenza interna presente nell'edificio ed i Vigili del Fuoco il cui numero si trova nel riquadro D sottostante; chiudere i compartimenti nel caso in cui ci siano, evacuare il posto di lavoro seguendo il percorso indicato dalla freccia verde nella planimetria inserita nel riquadro A, recandosi al "Luogo Sicuro".

Nel caso in cui ci si trovi di fronte ad un evento sismico (Terremoto) è importante mantenere la calma, allontanarsi da finestre, porte con vetri ed armadietti. Dopo il termine della scossa, abbandonare con calma l'edificio fino a raggiungere il luogo di raduno esterno, facendo attenzione che la via di fuga non presenti danni evidenti.

In ogni caso è assolutamente vietato porsi alla ricerca di effetti personali, cose o persone ed utilizzare ascensori e montacarichi.

E SIMBOLI RIPORTATI NELLA PLANIMETRIA

- PULSANTE DI ALLARME
- IDRANTE SOPRASUOLO
- QUADRO ELETTRICO GENERALE
- ESTINTORE
- VIE DI FUGA
- DISPOSIZIONE COMPORTAMENTALE "VOI SIETE QUI"

F CARTELLONISTICA

- USCITA DI SICUREZZA
- ATTENZIONE PERICOLO GENERICO
- QUADRO ELETTRICO
- VIETATO USARE FIAMME LIBERE
- ESTINTORE PORTATILE

C COMPONENTI SQUADRA DI EMERGENZA ANTINCENDIO E PRIMO SOCCORSO

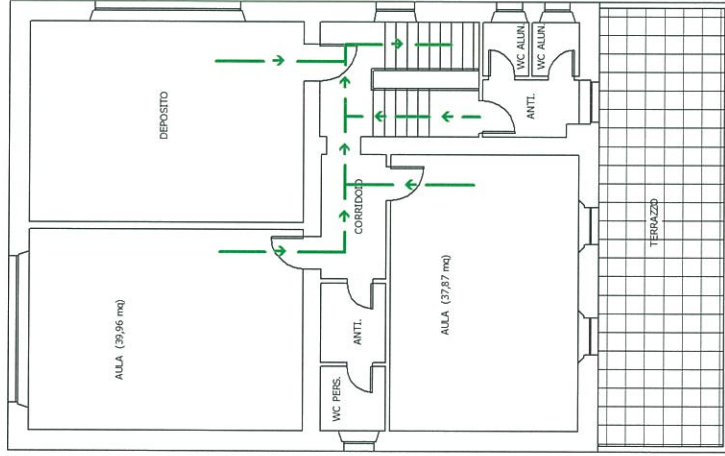
D NUMERI UTILI

| INTERNI | ESTERNI |
|------------------|-----------------|
| Coord. di emerg. | VV. fuoco 115 |
| Antincendio | P. Soccorso 118 |
| P. Soccorso | Polizia 113 |
| Resp. S.P.P. | Carabinieri 112 |

ISTITUTO COMPRENSIVO PERUGIA 13 - INFANZIA - PRETOLA

PIANO DI EMERGENZA - SCHEMA DI EVACUAZIONE IN CASO DI PERICOLO

A PLANIMETRIA PIANO PRIMO



B PROCEDURA DI COMPORTAMENTO IN CASO DI EMERGENZA

Se ci troviamo di fronte allo svilupparsi di un incendio bisogna mantenere la calma, quindi evitare assolutamente di urlare, correre, spingere; fare un rapido esame della situazione che può essere determinata da:

- 1) un principio di combustione lenta (legname, carta, ecc.)
- 2) un principio di incendio a combustione veloce (liquidi infiammabili, gas, ecc.)
- 3) incendio già diffuso.

Nel caso 1) chiamare immediatamente la squadra di emergenza, i cui nomi sono elencati nel riquadro C sottostante e in attesa del loro arrivo, intervenire direttamente per l'estinzione con i mezzi a disposizione (idranti, estintori) la cui dislocazione è inserita nella planimetria inserita nel riquadro A, con i simboli convenzionali riportati nella tabella E.

Nei casi 2) e 3) chiamare immediatamente la squadra di emergenza interna presente nell'edificio ed i Vigili del Fuoco il cui numero si trova nel riquadro D sottostante; chiudere i compartimenti nel caso in cui ci siano, evacuare il posto di lavoro seguendo il percorso indicato dalla freccia verde nella planimetria inserita nel riquadro A, recandosi al "Luogo Sicuro".

Nel caso in cui ci si trovi di fronte ad un evento sismico (Terremoto) è importante mantenere la calma, allontanarsi da finestre, porte con vetri ed armadietti. Dopo il termine della scossa, abbandonare con calma l'edificio fino a raggiungere il luogo di raduno esterno, facendo attenzione che la via di fuga non presenti danni evidenti.

In ogni caso è assolutamente vietato porsi alla ricerca di effetti personali, cose o persone ed utilizzare ascensori e montacarichi.

E SIMBOLI RIPORTATI NELLA PLANIMETRIA

- PULSANTE DI ALLARME
- IDRANTE SOPRASUOLO
- QUADRO ELETTRICO GENERALE
- ESTINTORE
- VIE DI FUGA
- DISPOSIZIONE COMPORTAMENTALE "VOI SIETE QUI"

F CARTELLONISTICA

- USCITA DI SICUREZZA
- ATTENZIONE PERICOLO GENERICO
- QUADRO ELETTRICO
- VIETATO USARE FIAMME LIBERE
- ESTINTORE PORTATILE

C COMPONENTI SQUADRA DI EMERGENZA ANTINCENDIO E PRIMO SOCCORSO

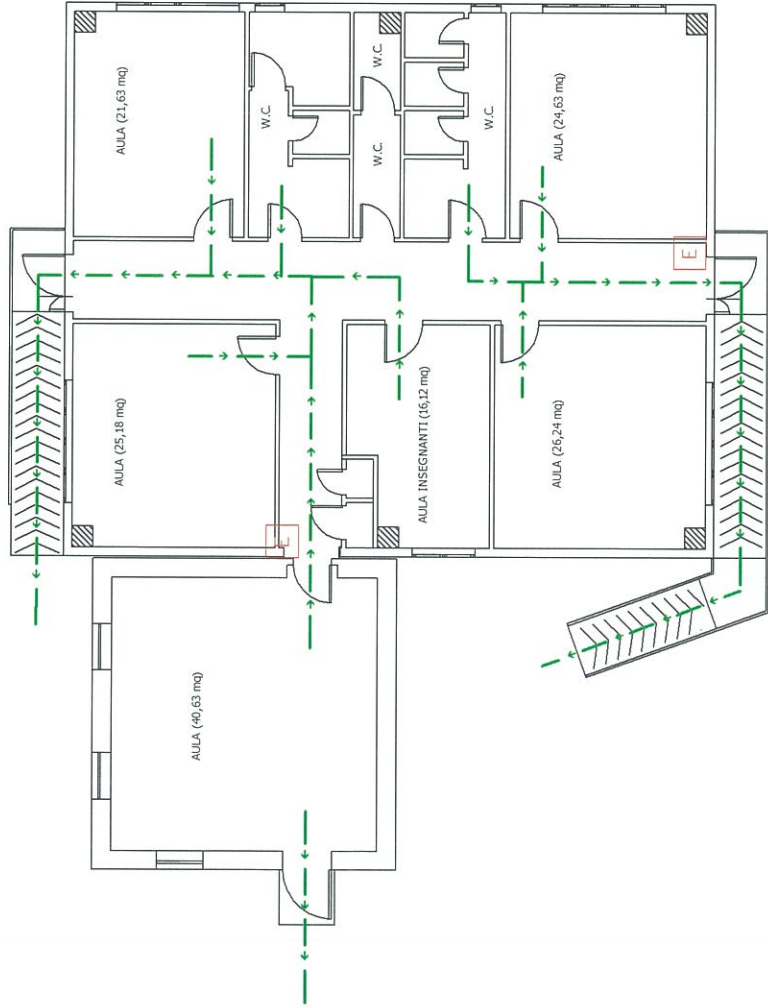
D NUMERI UTILI

| INTERNI | ESTERNI |
|------------------|-----------------|
| Coord. di emerg. | VV. fuoco 115 |
| Antincendio | P. Soccorso 118 |
| P. Soccorso | Polizia 113 |
| Resp. S.P.P. | Carabinieri 112 |

ISTITUTO COMPRENSIVO PERUGIA 13 - PRIMARIA "ANDERSEN" - CASAGLIA

PIANO DI EMERGENZA - SCHEMA DI EVACUAZIONE IN CASO DI PERICOLO

A PLANIMETRIA PIANO TERRA



B PROCEDURA DI COMPORTAMENTO IN CASO DI EMERGENZA

Se ci troviamo di fronte allo svilupparsi di un incendio bisogna mantenere la calma, quindi evitare assolutamente di urlare, correre, spingere, fare un rapido esame della situazione che può essere determinata da:

- 1) un principio di combustione lenta (legname, carta, ecc.)
- 2) un principio di incendio a combustione veloce (liquidi infiammabili, gas, ecc.)
- 3) incendio già diffuso.

Nel caso 1) chiamare immediatamente la squadra di emergenza, i cui nomi sono elencati nel riquadro C sottostante e in attesa del loro arrivo, intervenire direttamente per l'estinzione con i mezzi a disposizione (idranti, estintori) la cui dislocazione è inserita nella planimetria inserita nel riquadro A, con i simboli convenzionali riportati nella tabella E.

Nei casi 2) e 3) chiamare immediatamente la squadra di emergenza interna presente nell'edificio ed i Vigili del Fuoco il cui numero si trova nel riquadro D sottostante; chiudere i compartimenti nel caso in cui ci siano, evacuare il posto di lavoro seguendo il percorso indicato dalla freccia verde nella planimetria inserita nel riquadro A, recandosi al "Luogo Sicuro".

Nel caso in cui ci si trovi di fronte ad un evento sismico (Terremoto) è importante mantenere la calma, allontanarsi da finestre, porte ed armadietti. Dopo il termine della scossa, abbandonare con calma l'edificio fino a raggiungere il luogo di raduno esterno, facendo attenzione che la via di fuga non presenti danni evidenti.

In ogni caso è assolutamente vietato porsi alla ricerca di effetti personali, cose o persone ed utilizzare ascensori e montacarichi.

E SIMBOLI RIPORTATI NELLA PLANIMETRIA

- PULSANTE DI ALLARME
- IDRANTE SOPRASUOLO
- QUADRO ELETTRICO GENERALE
- ESTINTORE
- VIE DI FUGA
- DISPOSIZIONE COMPARTIMENTALE "VOI SIETE QUI"

F CARTELLONISTICA

- USCITA DI SICUREZZA
- ATTENZIONE PERICOLO GENERICO
- QUADRO ELETTRICO
- VIETATO USARE FIAMME LIBERE
- ESTINTORE PORTATILE

C COMPONENTI SQUADRA DI EMERGENZA ANTINCENDIO E PRIMO SOCCORSO

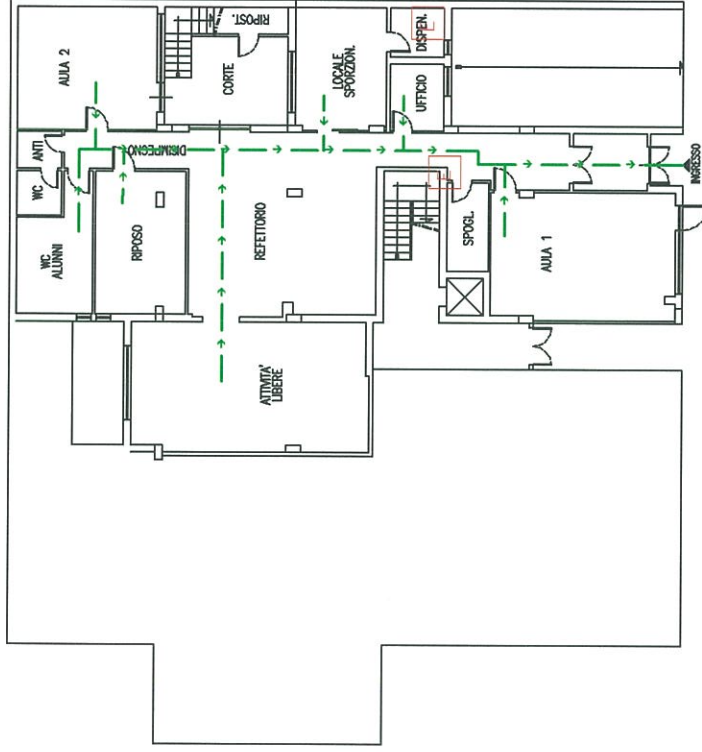
D NUMERI UTILI

| INTERNI | ESTERNI |
|------------------|-----------------|
| Coord. di emerg. | VV. fuoco 115 |
| Antincendio | P. Soccorso 118 |
| P. Soccorso | Polizia 113 |
| Resp. S.P.P. | Carabinieri 112 |

ISTITUTO COMPRENSIVO PERUGIA 13 - INFANZIA - CASAGLIA

PIANO DI EMERGENZA - SCHEMA DI EVACUAZIONE IN CASO DI PERICOLO

A PLANIMETRIA PIANO TERRA



B PROCEDURA DI COMPORTAMENTO IN CASO DI EMERGENZA

Se ci troviamo di fronte allo svilupparsi di un incendio bisogna mantenere la calma, quindi evitare assolutamente di urlare, correre, spingere; fare un rapido esame della situazione che può essere determinata da:

- 1) un principio di combustione lenta (legname, carta, ecc.)
- 2) un principio di incendio a combustione veloce (liquidi infiammabili, gas, ecc.)
- 3) incendio già diffuso.

Nel caso 1) chiamare immediatamente la squadra di emergenza, i cui nomi sono elencati nel riquadro C sottostante e in attesa del loro arrivo, intervenire direttamente per l'estinzione con i mezzi a disposizione (idranti, estintori) la cui dislocazione è inserita nella planimetria inserita nel riquadro A, con i simboli convenzionali riportati nella tabella E.

Nei casi 2) e 3) chiamare immediatamente la squadra di emergenza interna presente nell'edificio ed i Vigili del Fuoco il cui numero si trova nel riquadro D sottostante; chiudere i compartimenti nel caso in cui ci siano, evacuare il posto di lavoro seguendo il percorso indicato dalla freccia verde nella planimetria inserita nel riquadro A, recandosi al "Luogo Sicuro".

Nel caso in cui ci si trovi di fronte ad un evento sismico (Terremoto) è importante mantenere la calma, allontanarsi da finestre, porte con vetri ed armadietti. Dopo il termine della scossa, abbandonare con calma l'edificio fino a raggiungere il luogo di raduno esterno, facendo attenzione che la via di fuga non presenti danni evidenti.

In ogni caso è assolutamente vietato porsi alla ricerca di effetti personali, cose o persone ed utilizzare ascensori e montacarichi.

E SIMBOLI RIPORTATI NELLA PLANIMETRIA

- PULSANTE DI ALLARME
- IDRANTE SOPRASUOLO
- QUADRO ELETTRICO GENERALE
- ESTINTORE
- VIE DI FUGA
- DISPOSIZIONE COMPORTAMENTALE "VOI SIETE QUI"

F CARTELLONISTICA

- USCITA DI SICUREZZA
- ATTENZIONE PERICOLO GENERICO
- QUADRO ELETTRICO
- VIETATO USARE FIAMME LIBERE
- ESTINTORE PORTATILE

C COMPONENTI SQUADRA DI EMERGENZA ANTINCENDIO E PRIMO SOCCORSO

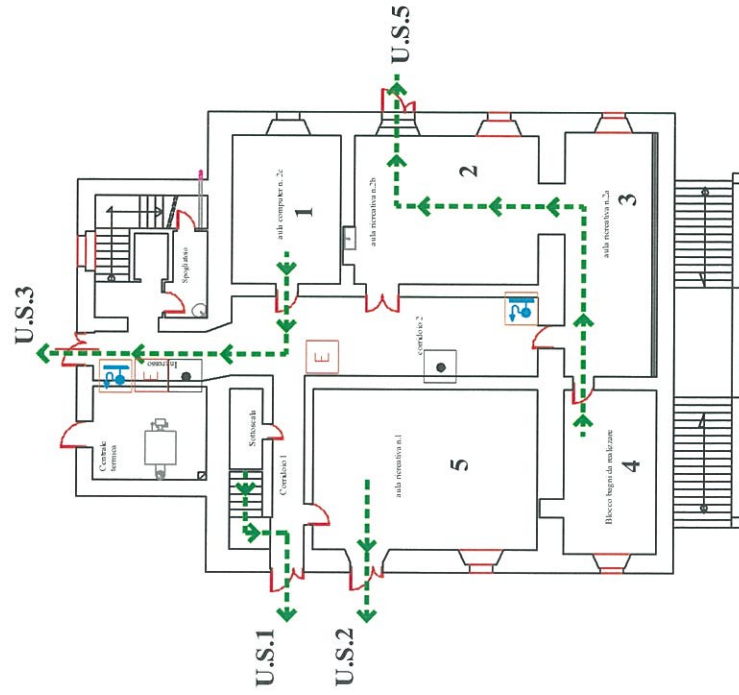
D NUMERI UTILI

| INTERNI | ESTERNI |
|------------------|-----------------|
| Coord. di emerg. | VV. fuoco 115 |
| Antincendio | P. Soccorso 118 |
| P. Soccorso | Polizia 113 |
| Resp. S.P.P. | Carabinieri 112 |

ISTITUTO COMPRENSIVO PERUGIA 13 - INFANZIA E PRIMARIA - COLLESTRADA

PIANO DI EMERGENZA - SCHEMA DI EVACUAZIONE IN CASO DI PERICOLO

A PLANIMETRIA



PIANO SEMINTERRATO

B PROCEDURA DI COMPORTAMENTO IN CASO DI EMERGENZA

Se ci troviamo di fronte allo svilupparsi di un incendio bisogna mantenere la calma, quindi evitare assolutamente di urtare, correre, spingere; fare un rapido esame della situazione che può essere determinata da:

- 1) un principio di combustione lenta (legname, carta, ecc.)
- 2) un principio di incendio a combustione veloce (liquidi infiammabili, gas, ecc.)
- 3) incendio già diffuso.

Nei casi 1) chiamare immediatamente la squadra di emergenza, i cui nomi sono elencati nel riquadro C sottostante e in attesa del loro arrivo, intervenire direttamente per l'estinzione con i mezzi a disposizione (idranti, estintori) la cui dislocazione è inserita nella planimetria inserita nel riquadro A, con i simboli convenzionali riportati nella tabella E.

Nei casi 2) e 3) chiamare immediatamente la squadra di emergenza interna presente nell'edificio ed i Vigili del Fuoco il cui numero si trova nel riquadro D sottostante; chiudere i compartimenti nel caso in cui ci siano, evacuare il posto di lavoro seguendo il percorso indicato dalla freccia verde nella planimetria inserita nel riquadro A, recandosi al "Luogo Sicuro".

Nei casi in cui ci si trovi di fronte ad un evento sismico (Terremoto) è importante mantenere la calma, allontanarsi da finestre, porte con vetri ed armadietti. Dopo il termine della scossa, abbandonare con calma l'edificio fino a raggiungere il luogo di raduno esterno, facendo attenzione che la via di fuga non presenti danni evidenti.

In ogni caso è assolutamente vietato porsi alla ricerca di effetti personali, cose o persone ed utilizzare ascensori e montacarichi.

E SIMBOLI RIPORTATI NELLA PLANIMETRIA

- PULSANTE DI ALLARME
- IDRANTE SOPRASUOLO
- QUADRO ELETTRICO GENERALE
- ESTINTORE
- VIE DI FUGA
- DISPOSIZIONE COMPORTAMENTALE "VOI SIETE QUI"

F CARTELLONISTICA

- USCITA DI SICUREZZA
- ATTENZIONE PERICOLO GENERICO
- QUADRO ELETTRICO
- VIETATO USARE FIAMME LIBERE
- ESTINTORE PORTATILE

C COMPONENTI SQUADRA DI EMERGENZA ANTINCENDIO E PRIMO SOCCORSO

.....
.....

D

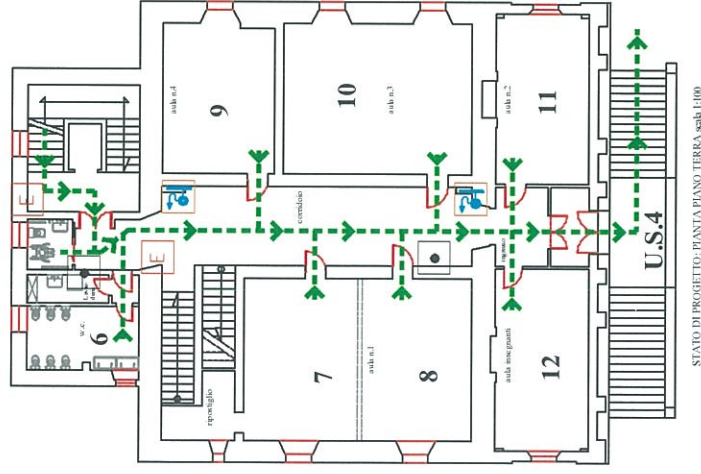
NUMERI UTILI

| INTERNI | ESTERNI |
|-----------------------|-----------------|
| Coord. di emerg. | VV. fuoco 115 |
| Antincendio | P. Soccorso 118 |
| P. Soccorso | Polizia 113 |
| Resp. S.P.P. | Carabinieri 112 |

ISTITUTO COMPRENSIVO PERUGIA 13 - INFANZIA E PRIMARIA - COLLESTRADA

PIANO DI EMERGENZA - SCHEMA DI EVACUAZIONE IN CASO DI PERICOLO

A PLANIMETRIA



PIANO TERRA

B

PROCEDURA DI COMPORTAMENTO IN CASO DI EMERGENZA

Se ci troviamo di fronte allo svilupparsi di un incendio bisogna mantenere la calma, quindi evitare assolutamente di urlare, correre, spingere; fare un rapido esame della situazione che può essere determinata da:

- 1) un principio di combustione lenta (legname, carta, ecc.)
- 2) un principio di incendio a combustione veloce (liquidi infiammabili, gas, ecc.)
- 3) incendio già diffuso.

Nel caso 1) chiamare immediatamente la squadra di emergenza, i cui nomi sono elencati nel riquadro C sottostante e in attesa del loro arrivo, intervenire direttamente per l'estinzione con i mezzi a disposizione (idranti, estintori) la cui dislocazione è inserita nella planimetria inserita nel riquadro A, con i simboli convenzionali riportati nella tabella E.

Nei casi 2) e 3) chiamare immediatamente la squadra di emergenza interna presente nell'edificio ed i Vigili del Fuoco il cui numero si trova nel riquadro D sottostante; chiudere i compartimenti nel caso in cui ci siano, evacuare il posto di lavoro seguendo il percorso indicato dalla freccia verde nella planimetria inserita nel riquadro A, recandosi al "Luogo Sicuro".

Nel caso in cui ci si trovi di fronte ad un evento sismico (Terremoto) è importante mantenere la calma, allontanarsi da finestre, porte con vetri ed armadietti. Dopo il termine della scossa, abbandonare con calma l'edificio fino a raggiungere il luogo di raduno esterno, facendo attenzione che la via di fuga non presenti danni evidenti.

In ogni caso è assolutamente vietato porsi alla ricerca di effetti personali, cose o persone ed utilizzare ascensori e montacarichi.

E

- PULSANTE DI ALLARME
- IDRANTE SOPRASUOLO
- QUADRO ELETTRICO GENERALE
- ESTINTORE
- VIE DI FUGA
- DISPOSIZIONE COMPORTAMENTALE "VOI SIETE QUI"

F

- USCITA DI SICUREZZA
- ATTENZIONE PERICOLO GENERICO
- QUADRO ELETTRICO
- VIETATO USARE FIAMME LIBERE
- ESTINTORE PORTATILE

CARTELLONISTICA

- USCITA DI SICUREZZA
- ATTENZIONE PERICOLO GENERICO
- QUADRO ELETTRICO
- VIETATO USARE FIAMME LIBERE
- ESTINTORE PORTATILE

C

COMPONENTI SQUADRA DI EMERGENZA ANTINCENDIO E PRIMO SOCCORSO

.....
.....

D

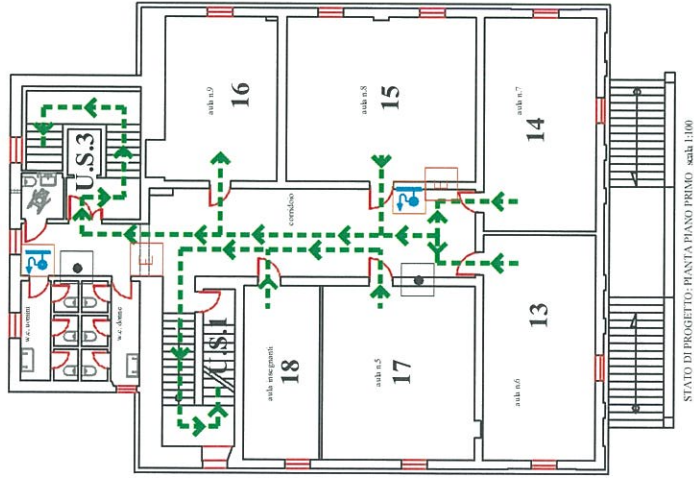
NUMERI UTILI

| INTERNI | ESTERNI |
|-----------------------|-----------------|
| Coord. di emerg. | VV. fuoco 115 |
| Antincendio | P. Soccorso 118 |
| P. Soccorso | Polizia 113 |
| Resp. S.P.P. | Carabinieri 112 |

ISTITUTO COMPRENSIVO PERUGIA 13 - INFANZIA E PRIMARIA - COLLESTRADA

PIANO DI EMERGENZA - SCHEMA DI EVACUAZIONE IN CASO DI PERICOLO

A PLANIMETRIA



PIANO PRIMO

B PROCEDURA DI COMPORTAMENTO IN CASO DI EMERGENZA

Se ci troviamo di fronte allo svilupparsi di un incendio bisogna mantenere la calma, quindi evitare assolutamente di urlare, correre, spingere; fare un rapido esame della situazione che può essere determinata da:

- 1) un principio di combustione lenta (legname, carta, ecc.)
- 2) un principio di incendio a combustione veloce (liquidi infiammabili, gas, ecc.)
- 3) incendio già diffuso.

Nel caso 1) chiamare immediatamente la squadra di emergenza, i cui nomi sono elencati nel riquadro C sottostante e in attesa del loro arrivo, intervenire direttamente per l'estinzione con i mezzi a disposizione (idranti, estintori) la cui dislocazione è inserita nella planimetria inserita nel riquadro A, con i simboli convenzionali riportati nella tabella E.

Nei casi 2) e 3) chiamare immediatamente la squadra di emergenza interna presente nell'edificio ed i Vigili del Fuoco il cui numero si trova nel riquadro D sottostante; chiudere i compartimenti nel caso in cui ci siano, evacuare il posto di lavoro seguendo il percorso indicato dalla freccia verde nella planimetria inserita nel riquadro A, recandosi al "Luogo Sicuro".

Nel caso in cui ci si trovi di fronte ad un evento sismico (Terremoto) è importante mantenere la calma, allontanarsi da finestre, porte ed armadietti. Dopo il termine della scossa, abbandonare con calma l'edificio fino a raggiungere il luogo di raduno esterno, facendo attenzione che la via di fuga non presenti danni evidenti.

In ogni caso è assolutamente vietato porsi alla ricerca di effetti personali, cose o persone ed utilizzare ascensori e montacarichi.

E SIMBOLI RIPORTATI NELLA PLANIMETRIA

- PULSANTE DI ALLARME
- IDRANTE SOPRASUOLO
- QUADRO ELETTRICO GENERALE
- ESTINTORE
- VIE DI FUGA
- DISPOSIZIONE COMPORTAMENTALE "VOI SIETE QUI"

F

CARTELLONISTICA

- USCITA DI SICUREZZA
- ATTENZIONE PERICOLO GENERICO
- QUADRO ELETTRICO
- VIETATO USARE FIAMME LIBERE
- ESTINTORE PORTATILE

C COMPONENTI SQUADRA DI EMERGENZA ANTINCENDIO E PRIMO SOCCORSO

.....

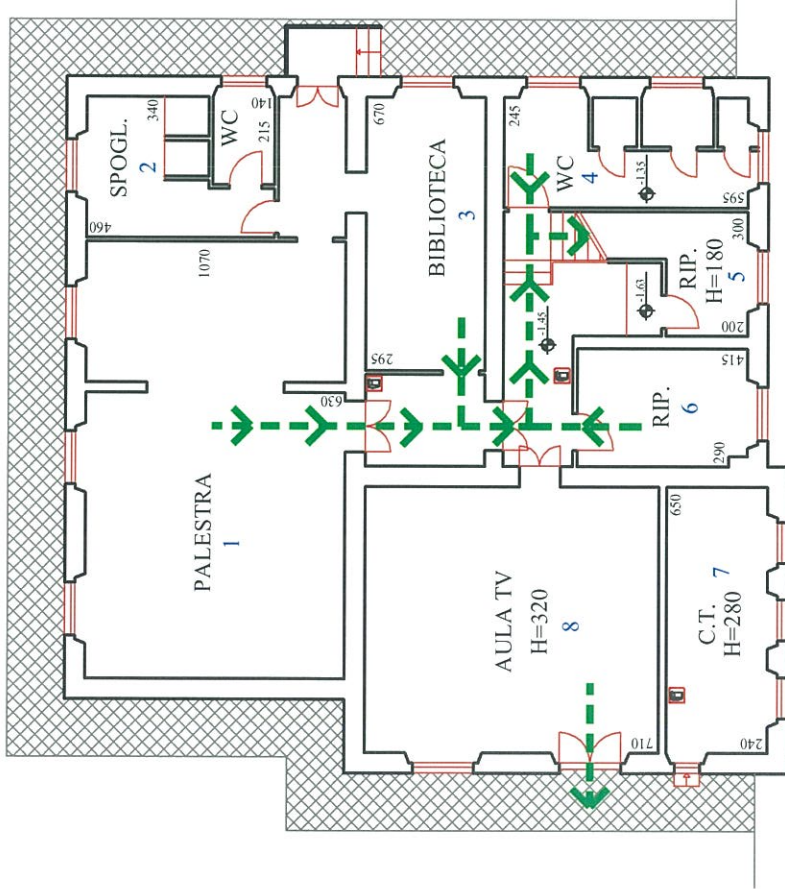
D NUMERI UTILI

| INTERNI | ESTERNI |
|-----------------------|-----------------|
| Coord. di emerg. | VV. fuoco 115 |
| Antincendio | P. Soccorso 118 |
| P. Soccorso | Polizia 113 |
| Resp. S.P.P. | Carabinieri 112 |

ISTITUTO COMPRENSIVO PERUGIA 13 - PRIMARIA SANT'EGIDIO - Via dell'Elica

PIANO DI EMERGENZA - SCHEMA DI EVACUAZIONE IN CASO DI PERICOLO

A PLANIMETRIA



PIANO SEMINTERRATO

B PROCEDURA DI COMPORTAMENTO IN CASO DI EMERGENZA

Se ci troviamo di fronte allo svilupparsi di un incendio bisogna mantenere la calma, quindi evitare assolutamente di urlare, correre, spingere; fare un rapido esame della situazione che può essere determinata da:

- 1) un principio di combustione lenta (legname, carta, ecc.)
- 2) un principio di incendio a combustione veloce (liquidi infiammabili, gas, ecc.)
- 3) incendio già diffuso.

Nel caso 1) chiamare immediatamente la squadra di emergenza, i cui nomi sono elencati nel riquadro C sottostante e in attesa del loro arrivo, intervenire direttamente per l'estinzione con i mezzi a disposizione (idranti, estintori) la cui dislocazione è inserita nella planimetria inserita nel riquadro A, con i simboli convenzionali riportati nella tabella E.

Nei casi 2) e 3) chiamare immediatamente la squadra di emergenza interna presente nell'edificio ed i Vigili del Fuoco il cui numero si trova nel riquadro D sottostante; chiudere i compartimenti nel caso in cui ci siano, evacuare il posto di lavoro seguendo il percorso indicato dalla freccia verde nella planimetria inserita nel riquadro A, recandosi al "Luogo Sicuro".

Nel caso in cui ci si trovi di fronte ad un evento sismico (Terremoto) è importante mantenere la calma, allontanarsi da finestre, porte con vetri ed armadietti. Dopo il termine della scossa, abbandonare con calma l'edificio fino a raggiungere il luogo di raduno esterno, facendo attenzione che la via di fuga non presenti danni evidenti.

In ogni caso è assolutamente vietato porsi alla ricerca di effetti personali, cose o persone ed utilizzare ascensori e montacarichi.

E SIMBOLI RIPORTATI NELLA PLANIMETRIA

- PULSANTE DI ALLARME
- IDRANTE SOPRASUOLO
- QUADRO ELETTRICO GENERALE
- ESTINTORE
- VIE DI FUGA
- DISPOSIZIONE COMPORTAMENTALE "VOI SIETE QUI"

F

CARTELLONISTICA

- USCITA DI SICUREZZA
- ATTENZIONE PERICOLO GENERICO
- QUADRO ELETTRICO
- VIETATO USARE FIAMME LIBERE
- ESTINTORE PORTATILE

C COMPONENTI SQUADRA DI EMERGENZA ANTINCENDIO E PRIMO SOCCORSO

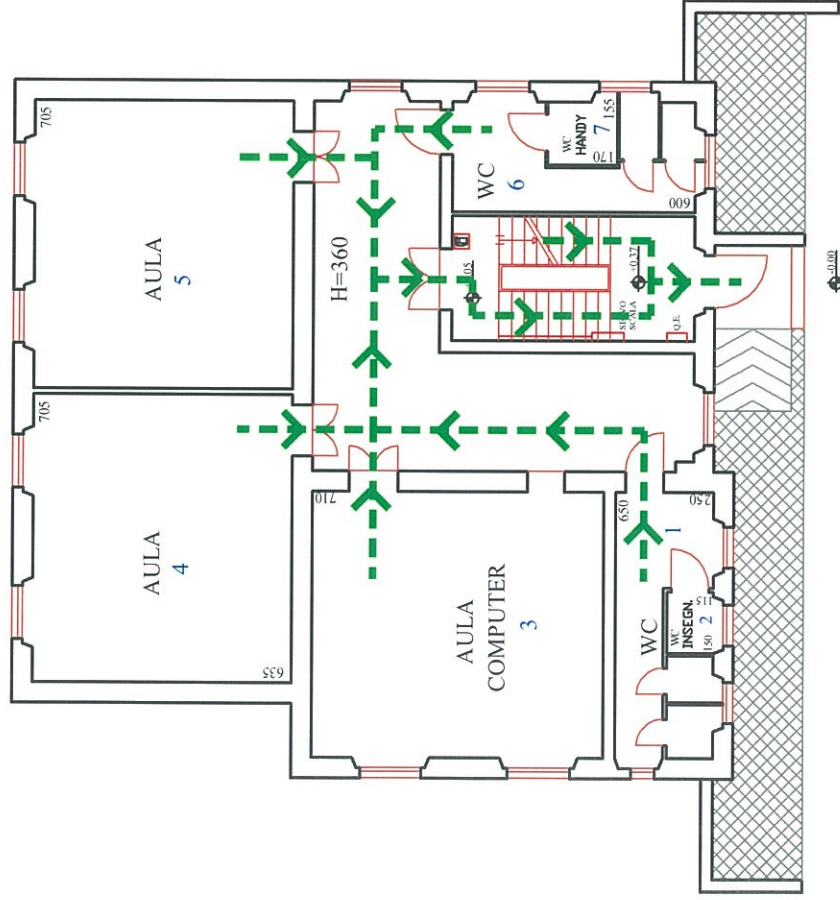
D NUMERI UTILI

| INTERNI | ESTERNI |
|-----------------------|-----------------|
| Coord. di emerg. | VV. fuoco 115 |
| Antincendio | P. Soccorso 118 |
| P. Soccorso | Polizia 113 |
| Resp. S.P.P. | Carabinieri 112 |

ISTITUTO COMPRENSIVO PERUGIA 13 - PRIMARIA SANT'EGIDIO - Via dell'Elica

PIANO DI EMERGENZA - SCHEMA DI EVACUAZIONE IN CASO DI PERICOLO

A PLANIMETRIA



PIANO TERRA

B PROCEDURA DI COMPORTAMENTO IN CASO DI EMERGENZA

Se ci troviamo di fronte allo svilupparsi di un incendio bisogna mantenere la calma, quindi evitare assolutamente di urlare, correre, spingere; fare un rapido esame della situazione che può essere determinata da:

- 1) un principio di combustione lenta (legname, carta, ecc.)
- 2) un principio di incendio a combustione veloce (liquidi infiammabili, gas, ecc.)
- 3) incendio già diffuso.

Nel caso 1) chiamare immediatamente la squadra di emergenza, i cui nomi sono elencati nel riquadro C sottostante e in attesa del loro arrivo, intervenire direttamente per l'estinzione con i mezzi a disposizione (idranti, estintori) la cui dislocazione è inserita nella planimetria inserita nel riquadro A, con i simboli convenzionali riportati nella tabella E.

Nei casi 2) e 3) chiamare immediatamente la squadra di emergenza interna presente nell'edificio ed i Vigili del Fuoco il cui numero si trova nel riquadro D sottostante; chiudere i compartimenti nel caso in cui ci siano, evacuare il posto di lavoro seguendo il percorso indicato dalla freccia verde nella planimetria inserita nel riquadro A, recandosi al "Luogo Sicuro".

Nel caso in cui ci si trovi di fronte ad un evento sismico (Terremoto) è importante mantenere la calma, allontanarsi da finestre, porte con vetri ed armadietti. Dopo il termine della scossa, abbandonare con calma l'edificio fino a raggiungere il luogo di raduno esterno, facendo attenzione che la via di fuga non presenti danni evidenti.

In ogni caso è assolutamente vietato porsi alla ricerca di effetti personali, cose o persone ed utilizzare ascensori e montacarichi.

E SIMBOLI RIPORTATI NELLA PLANIMETRIA

- PULSANTE DI ALLARME
- IDRANTE SOPRASUOLO
- QUADRO ELETTRICO GENERALE
- ESTINTORE
- VIE DI FUGA
- DISPOSIZIONE COMPORTAMENTALE "VOI SIETE QUI"

F

CARTELLONISTICA

- USCITA DI SICUREZZA
- ATTENZIONE PERICOLO GENERICO
- QUADRO ELETTRICO
- VIETATO USARE FIAMME LIBERE
- ESTINTORE PORTATILE

C COMPONENTI SQUADRA DI EMERGENZA ANTINCENDIO E PRIMO SOCCORSO

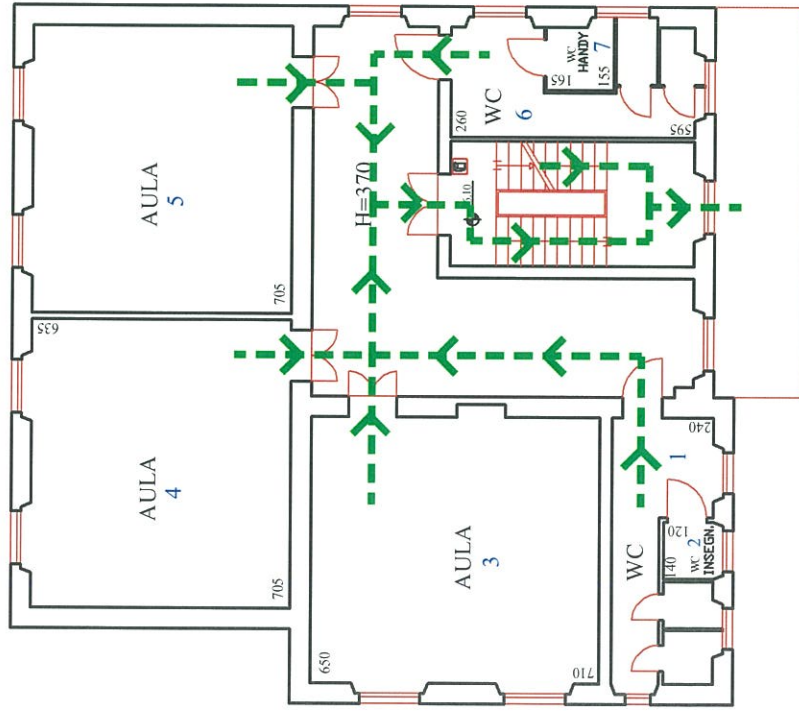
D NUMERI UTILI

| INTERNI | ESTERNI |
|------------------|-----------------|
| Coord. di emerg. | VV. fuoco 115 |
| Antincendio | P. Soccorso 118 |
| P. Soccorso | Polizia 113 |
| Resp. S.P.P. | Carabinieri 112 |

ISTITUTO COMPRENSIVO PERUGIA 13 - PRIMARIA SANT'EGIDIO - Via dell'Elica

PIANO DI EMERGENZA - SCHEMA DI EVACUAZIONE IN CASO DI PERICOLO

A PLANIMETRIA



PIANO PRIMO

B

PROCEDURA DI COMPORTAMENTO IN CASO DI EMERGENZA

Se ci troviamo di fronte allo svilupparsi di un incendio bisogna mantenere la calma, quindi evitare assolutamente di urlare, correre, spingere; fare un rapido esame della situazione che può essere determinata da:

- 1) un principio di combustione lenta (legname, carta, ecc.)
- 2) un principio di incendio a combustione veloce (liquidi infiammabili, gas, ecc.)
- 3) incendio già diffuso.

Nel caso 1) chiamare immediatamente la squadra di emergenza, i cui nomi sono elencati nel riquadro C sottostante e in attesa del loro arrivo, intervenire direttamente per l'estinzione con i mezzi a disposizione (idranti, estintori) la cui dislocazione è inserita nella planimetria inserita nel riquadro A, con i simboli convenzionali riportati nella tabella E.

Nei casi 2) e 3) chiamare immediatamente la squadra di emergenza interna presente nell'edificio ed i Vigili del Fuoco il cui numero si trova nel riquadro D sottostante; chiudere i compartimenti nel caso in cui ci siano, evacuare il posto di lavoro seguendo il percorso indicato dalla freccia verde nella planimetria inserita nel riquadro A, recandosi al "Luogo Sicuro".

Nel caso in cui ci si trovi di fronte ad un evento sismico (Terremoto) è importante mantenere la calma, allontanarsi da finestre, porte con vetri ed armadietti. Dopo il termine della scossa, abbandonare con calma l'edificio fino a raggiungere il luogo di raduno esterno, facendo attenzione che la via di fuga non presenti danni evidenti.

In ogni caso è assolutamente vietato porsi alla ricerca di effetti personali, cose o persone ed utilizzare ascensori e montacarichi.

E



- PULSANTE DI ALLARME
- IDRANTE SOPRASUOLO
- QUADRO ELETTRICO GENERALE
- ESTINTORE
- VIE DI FUGA
- DISPOSIZIONE COMPORTAMENTALE "VOI SIETE QUI"

F

CARTELLONISTICA

- USCITA DI SICUREZZA
- ATTENZIONE PERICOLO GENERICO
- QUADRO ELETTRICO
- VIETATO USARE FIAMME LIBERE
- ESTINTORE PORTATILE

C

COMPONENTI SQUADRA DI EMERGENZA ANTINCENDIO E PRIMO SOCCORSO

.....
.....

D

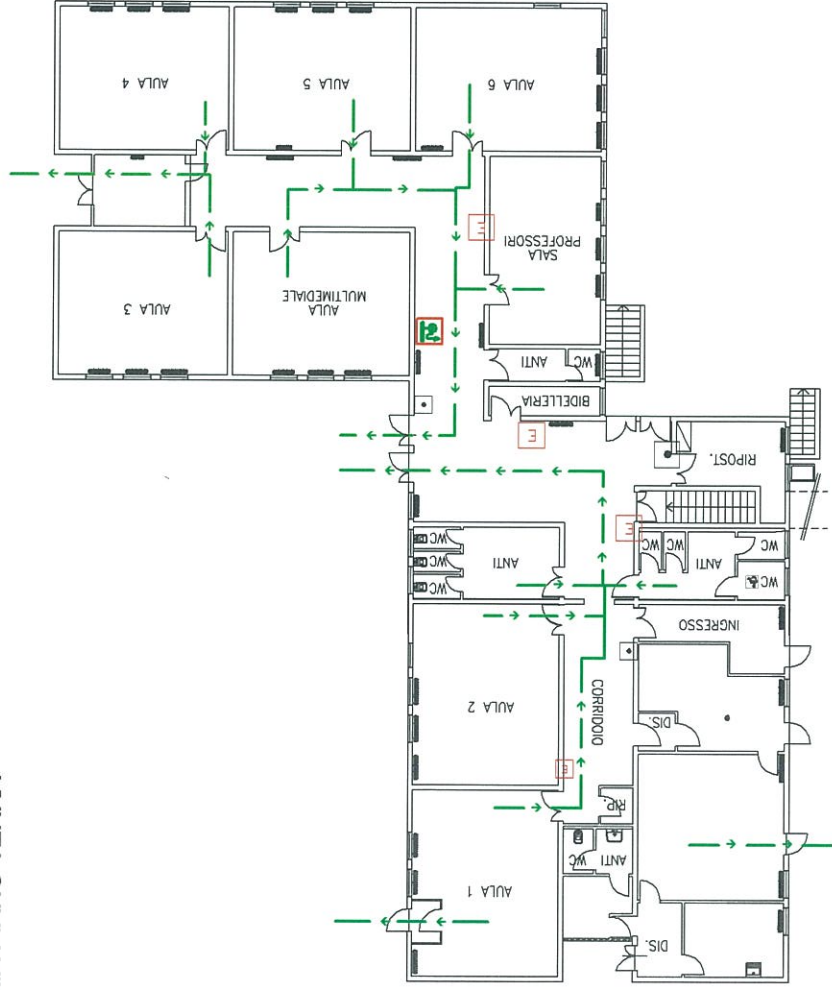
NUMERI UTILI

| INTERNI | ESTERNI |
|-----------------------|-----------------|
| Coord. di emerg. | VV. fuoco 115 |
| Antincendio | P. Soccorso 118 |
| P. Soccorso | Polizia 113 |
| Resp. S.P.P. | Carabinieri 112 |

ISTITUTO COMPRENSIVO PERUGIA 13 - SECONDARIA - RIPA

PIANO DI EMERGENZA - SCHEMA DI EVACUAZIONE IN CASO DI PERICOLO

A PLANIMETRIA PIANO TERRA



B PROCEDURA DI COMPORTAMENTO IN CASO DI EMERGENZA

Se ci troviamo di fronte allo svilupparsi di un incendio bisogna mantenere la calma, quindi evitare assolutamente di urlare, correre, spingere; fare un rapido esame della situazione che può essere determinata da:

- 1) un principio di combustione lenta (legname, carta, ecc.)
- 2) un principio di incendio a combustione veloce (liquidi infiammabili, gas, ecc.)
- 3) incendio già diffuso.

Nel caso 1) chiamare immediatamente la squadra di emergenza, i cui nomi sono elencati nel riquadro C sottostante e in attesa del loro arrivo, intervenire direttamente per l'estinzione con i mezzi a disposizione (idranti, estintori) la cui dislocazione è inserita nella planimetria inserita nel riquadro A, con i simboli convenzionali riportati nella tabella E.

Nei casi 2) e 3) chiamare immediatamente la squadra di emergenza interna presente nell'edificio ed i Vigili del Fuoco il cui numero si trova nel riquadro D sottostante; chiudere i compartimenti nel caso in cui ci siano, evacuare il posto di lavoro seguendo il percorso indicato dalla freccia verde nella planimetria inserita nel riquadro A, recandosi al "Luogo Sicuro".

Nel caso in cui ci si trovi di fronte ad un evento sismico (Terremoto) è importante mantenere la calma, allontanarsi da finestre, porte con vetri ed armadietti. Dopo il termine della scossa, abbandonare con calma l'edificio fino a raggiungere il luogo di raduno esterno, facendo attenzione che la via di fuga non presenti danni evidenti.

In ogni caso è assolutamente vietato porsi alla ricerca di effetti personali, cose o persone ed utilizzare ascensori e montacarichi.

E SIMBOLI RIPORTATI NELLA PLANIMETRIA

- PULSANTE DI ALLARME
- IDRANTE SOPRASUOLO
- QUADRO ELETTRICO GENERALE
- ESTINTORE
- VIE DI FUGA
- DISPOSIZIONE COMPORTAMENTALE "VOI SIETE QUI"

F



- ### CARTELLONISTICA
- USCITA DI SICUREZZA
 - ATTENZIONE PERICOLO GENERICO
 - QUADRO ELETTRICO
 - VIETATO USARE FIAMME LIBERE
 - ESTINTORE PORTATILE

C COMPONENTI SQUADRA DI EMERGENZA ANTINCENDIO E PRIMO SOCCORSO

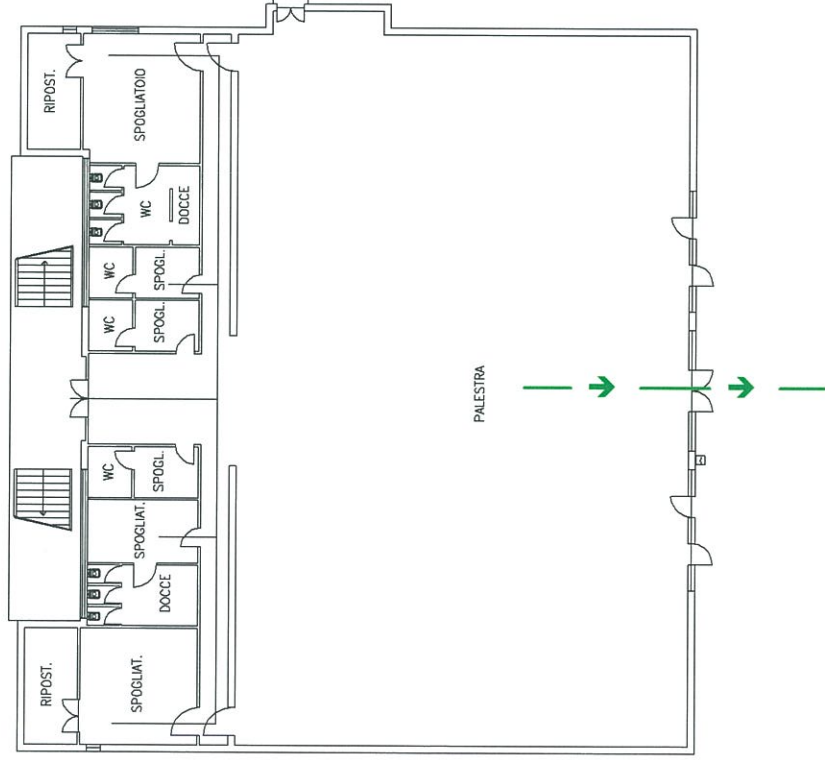
D NUMERI UTILI

| INTERNI | ESTERNI |
|------------------|-----------------|
| Coord. di emerg. | VV. fuoco 115 |
| Antincendio | P. Soccorso 118 |
| P. Soccorso | Polizia 113 |
| Resp. S.P.P. | Carabinieri 112 |

ISTITUTO COMPRENSIVO PERUGIA 13 - SECONDARIA - RIPA

PIANO DI EMERGENZA - SCHEMA DI EVACUAZIONE IN CASO DI PERICOLO

A PLANIMETRIA PIANO TERRA



B PROCEDURA DI COMPORTAMENTO IN CASO DI EMERGENZA

Se ci troviamo di fronte allo svilupparsi di un incendio bisogna mantenere la calma, quindi evitare assolutamente di urlare, correre, spingere; fare un rapido esame della situazione che può essere determinata da:

- 1) un principio di combustione lenta (legname, carta, ecc.)
- 2) un principio di incendio a combustione veloce (liquidi infiammabili, gas, ecc.)
- 3) incendio già diffuso.

Nel caso 1) chiamare immediatamente la squadra di emergenza, i cui nomi sono elencati nel riquadro C sottostante e in attesa del loro arrivo, intervenire direttamente per l'estinzione con i mezzi a disposizione (idranti, estintori) la cui dislocazione è inserita nella planimetria inserita nel riquadro A, con i simboli convenzionali riportati nella tabella E.

Nei casi 2) e 3) chiamare immediatamente la squadra di emergenza interna presente nell'edificio ed i Vigili del Fuoco il cui numero si trova nel riquadro D sottostante; chiudere i compartimenti nel caso in cui ci siano, evacuare il posto di lavoro seguendo il percorso indicato dalla freccia verde nella planimetria inserita nel riquadro A, recandosi al "Luogo Sicuro".

Nel caso in cui ci si trovi di fronte ad un evento sismico (Terremoto) è importante mantenere la calma, allontanarsi da finestre, porte con vetri ed armadietti. Dopo il termine della scossa, abbandonare con calma l'edificio fino a raggiungere il luogo di raduno esterno, facendo attenzione che la via di fuga non presenti danni evidenti.

In ogni caso è assolutamente vietato porsi alla ricerca di effetti personali, cose o persone ed utilizzare ascensori e montacarichi.

E SIMBOLI RIPORTATI NELLA PLANIMETRIA

- PULSANTE DI ALLARME
- IDRANTE SOPRASUOLO
- QUADRO ELETTRICO GENERALE
- ESTINTORE
- VIE DI FUGA
- DISPOSIZIONE COMPORTAMENTALE "VOI SIETE QUI"

F CARTELLONISTICA

- USCITA DI SICUREZZA
- ATTENZIONE PERICOLO GENERICO
- QUADRO ELETTRICO
- VIETATO USARE FIAMME LIBERE
- ESTINTORE PORTATILE

C COMPONENTI SQUADRA DI EMERGENZA ANTINCENDIO E PRIMO SOCCORSO

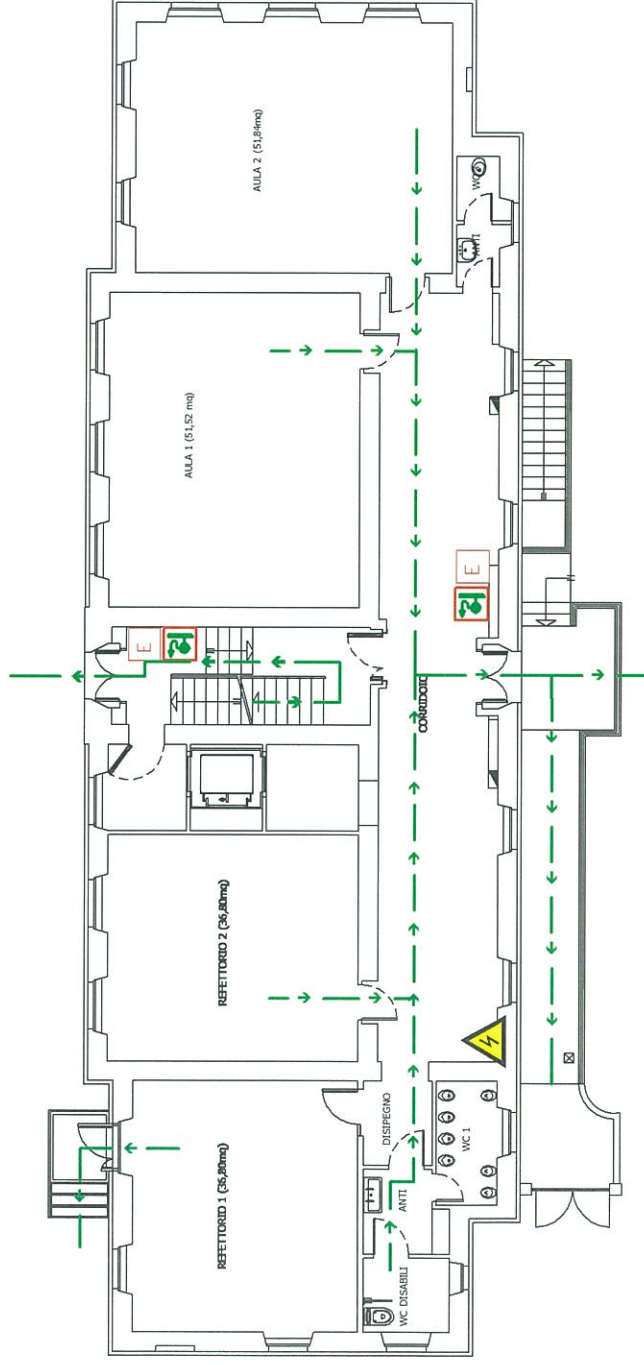
D NUMERI UTILI

| INTERNI | ESTERNI |
|------------------|-----------------|
| Coord. di emerg. | VV. fuoco 115 |
| Antincendio | P. Soccorso 118 |
| P. Soccorso | Polizia 113 |
| Resp. S.P.P. | Carabinieri 112 |

ISTITUTO COMPRENSIVO PERUGIA 13 - INFANZIA - RIPa

PIANO DI EMERGENZA - SCHEMA DI EVACUAZIONE IN CASO DI PERICOLO

A PLANIMETRIA PIANO TERRA



B PROCEDURA DI COMPORTAMENTO IN CASO DI EMERGENZA

Se ci troviamo di fronte allo svilupparsi di un incendio bisogna mantenere la calma, quindi evitare assolutamente di urlare, correre, spingere; fare un rapido esame della situazione che può essere determinata da:

- 1) un principio di combustione lenta (legname, carta, ecc.)
- 2) un principio di incendio a combustione veloce (liquidi infiammabili, gas, ecc.)
- 3) incendio già diffuso.

Nel caso 1) chiamare immediatamente la squadra di emergenza, i cui nomi sono elencati nel riquadro C sottostante e in attesa del loro arrivo, intervenire direttamente per l'estinzione con i mezzi a disposizione (idranti, estintori) la cui dislocazione è inserita nella planimetria inserita nel riquadro A, con i simboli convenzionali riportati nella tabella E.

Nei casi 2) e 3) chiamare immediatamente la squadra di emergenza interna presente nell'edificio ed i Vigili del Fuoco il cui numero si trova nel riquadro D sottostante; chiudere i compartimenti nel caso in cui ci siano, evacuare il posto di lavoro seguendo il percorso indicato dalla freccia verde nella planimetria inserita nel riquadro A, recandosi al "Luogo Sicuro".

Nel caso in cui ci si trovi di fronte ad un evento sismico (Terremoto) è importante mantenere la calma, allontanarsi da finestre, porte con vetri ed armadietti. Dopo il termine della scossa, abbandonare con calma l'edificio fino a raggiungere il luogo di raduno esterno, facendo attenzione che la via di fuga non presenti danni evidenti.

In ogni caso è assolutamente vietato porsi alla ricerca di effetti personali, cose o persone ed utilizzare ascensori e montacarichi.

E SIMBOLI RIPORTATI NELLA PLANIMETRIA

- PULSANTE DI ALLARME
- IDRANTE SOPRASUOLO
- QUADRO ELETTRICO GENERALE
- ESTINTORE
- VIE DI FUGA
- DISPOSIZIONE COMPORTAMENTALE "VOI SIETE QUI"

F CARTELLONISTICA

- USCITA DI SICUREZZA
- ATTENZIONE PERICOLO GENERICO
- QUADRO ELETTRICO
- VIETATO USARE FIAMME LIBERE
- ESTINTORE PORTATILE

C COMPONENTI SQUADRA DI EMERGENZA ANTINCENDIO E PRIMO SOCCORSO

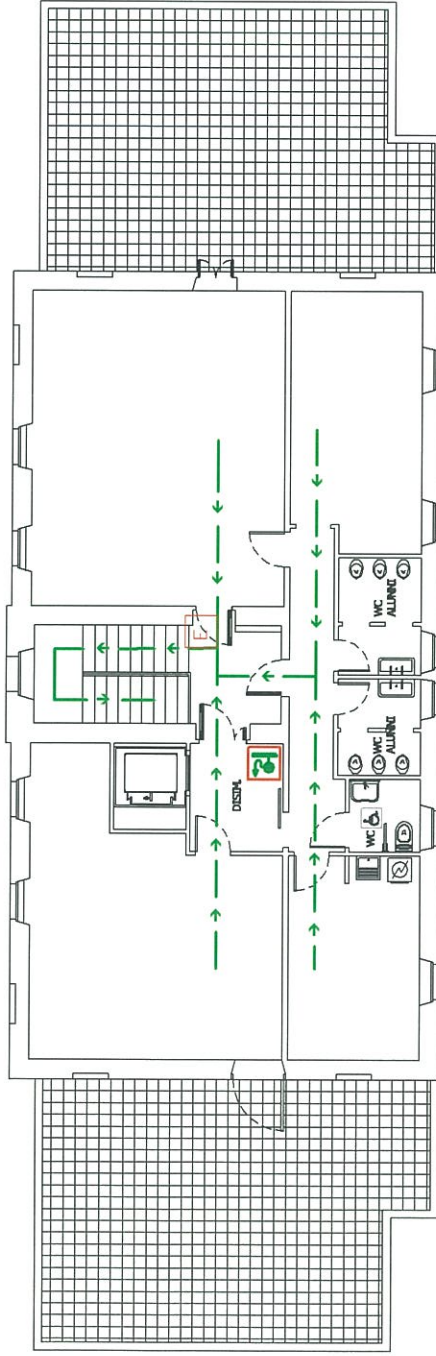
D NUMERI UTILI

| INTERNI | ESTERNI |
|------------------|-----------------|
| Coord. di emerg. | VV. fuoco 115 |
| Antincendio | P. Soccorso 118 |
| P. Soccorso | Polizia 113 |
| Resp. S.P.P. | Carabinieri 112 |

ISTITUTO COMPRENSIVO PERUGIA 13 - INFANZIA - RIPA

PIANO DI EMERGENZA - SCHEMA DI EVACUAZIONE IN CASO DI PERICOLO

A PLANIMETRIA PIANO PRIMO



B

PROCEDURA DI COMPORTAMENTO IN CASO DI EMERGENZA

Se ci troviamo di fronte allo svilupparsi di un incendio bisogna mantenere la calma, quindi evitare assolutamente di urlare, correre, spingere; fare un rapido esame della situazione che può essere determinata da:

- 1) un principio di combustione lenta (legname, carta, ecc.)
- 2) un principio di incendio a combustione veloce (liquidi infiammabili, gas, ecc.)
- 3) incendio già diffuso.

Nel caso 1) chiamare immediatamente la squadra di emergenza, i cui nomi sono elencati nel riquadro C sottostante e in attesa del loro arrivo, intervenire direttamente per l'estinzione con i mezzi a disposizione (idranti, estintori) la cui dislocazione è inserita nella planimetria inserita nel riquadro A, con i simboli convenzionali riportati nella tabella E.

Nei casi 2) e 3) chiamare immediatamente la squadra di emergenza interna presente nell'edificio ed i Vigili del Fuoco il cui numero si trova nel riquadro D sottostante; chiudere i compartimenti nel caso in cui ci siano, evacuare il posto di lavoro seguendo il percorso indicato dalla freccia verde nella planimetria inserita nel riquadro A, recandosi al "Luogo Sicuro".

Nel caso in cui ci si trovi di fronte ad un evento sismico (Terremoto) è importante mantenere la calma, allontanarsi da finestre, porte con vetri ed armadietti. Dopo il termine della scossa, abbandonare con calma l'edificio fino a raggiungere il luogo di raduno esterno, facendo attenzione che la via di fuga non presenti danni evidenti.

In ogni caso è assolutamente vietato porsi alla ricerca di effetti personali, cose o persone ed utilizzare ascensori e montacarichi.

C

COMPONENTI SQUADRA DI EMERGENZA ANTINCENDIO E PRIMO SOCCORSO

.....

D

NUMERI UTILI

| INTERNI | ESTERNI |
|-----------------------|-----------------|
| Coord. di emerg. | VV. fuoco 115 |
| Antincendio | P. Soccorso 118 |
| P. Soccorso | Polizia 113 |
| Resp. S.P.P. | Carabinieri 112 |

F

SIMBOLI RIPORTATI NELLA PLANIMETRIA

- PULSANTE DI ALLARME
- IDRANTE SOPRASUOLO
- QUADRO ELETTRICO GENERALE
- ESTINTORE
- VIE DI FUGA
- DISPOSIZIONE COMPORTAMENTALE "VOI SIETE QUI"

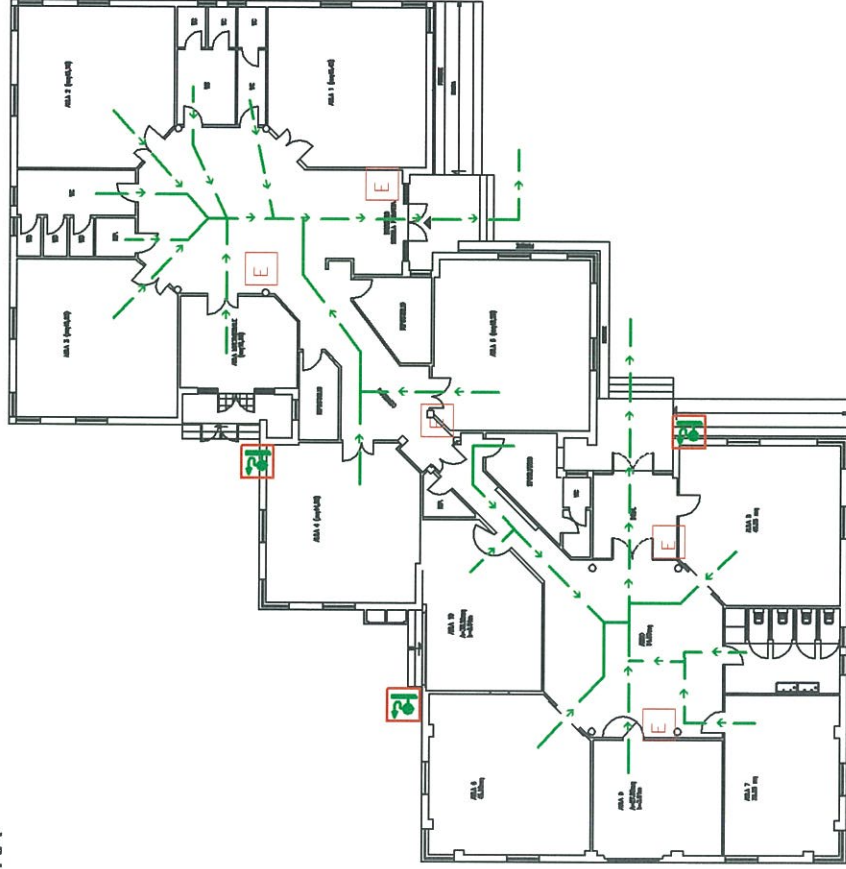
CARTELLONISTICA

- USCITA DI SICUREZZA
- ATTENZIONE PERICOLO GENERICO
- QUADRO ELETTRICO
- VIETATO USARE FIAMME LIBERE
- ESTINTORE PORTATILE

ISTITUTO COMPRENSIVO PERUGIA 13 - PRIMARIA - PIANELLO

PIANO DI EMERGENZA - SCHEMA DI EVACUAZIONE IN CASO DI PERICOLO

A PLANIMETRIA PIANO TERRA



B PROCEDURA DI COMPORTAMENTO IN CASO DI EMERGENZA

Se ci troviamo di fronte allo svilupparsi di un incendio bisogna mantenere la calma, quindi evitare assolutamente di urlare, correre, spingere; fare un rapido esame della situazione che può essere determinata da:

- 1) un principio di combustione lenta (legname, carta, ecc.)
- 2) un principio di incendio a combustione veloce (liquidi infiammabili, gas, ecc.)
- 3) incendio già diffuso.

Nel caso 1) chiamare immediatamente la squadra di emergenza, i cui nomi sono elencati nel riquadro C sottostante e in attesa del loro arrivo, intervenire direttamente per l'estinzione con i mezzi a disposizione (idranti, estintori) la cui dislocazione è inserita nella planimetria inserita nel riquadro A, con i simboli convenzionali riportati nella tabella E.

Nei casi 2) e 3) chiamare immediatamente la squadra di emergenza interna presente nell'edificio ed i Vigili del Fuoco il cui numero si trova nel riquadro D sottostante; chiudere i compartimenti nel caso in cui ci siano, evacuare il posto di lavoro seguendo il percorso indicato dalla freccia verde nella planimetria inserita nel riquadro A, recandosi al "Luogo Sicuro".

Nel caso in cui ci si trovi di fronte ad un evento sismico (Terremoto) è importante mantenere la calma, allontanarsi da finestre, porte con vetri ed armadietti. Dopo il termine della scossa, abbandonare con calma l'edificio fino a raggiungere il luogo di raduno esterno, facendo attenzione che la via di fuga non presenti danni evidenti.

In ogni caso è assolutamente vietato porsi alla ricerca di effetti personali, cose o persone ed utilizzare ascensori e montacarichi.

E SIMBOLI RIPORTATI NELLA PLANIMETRIA

- PULSANTE DI ALLARME
- IDRANTE SOPRASUOLO
- QUADRO ELETTRICO GENERALE
- ESTINTORE
- VIE DI FUGA
- DISPOSIZIONE COMPORTAMENTALE "VOI SIETE QUI"

F CARTELLONISTICA

- USCITA DI SICUREZZA
- ATTENZIONE PERICOLO GENERICO
- QUADRO ELETTRICO
- VIETATO USARE FIAMME LIBERE
- ESTINTORE PORTATILE

C COMPONENTI SQUADRA DI EMERGENZA ANTINCENDIO E PRIMO SOCCORSO

D NUMERI UTILI

| INTERNI | ESTERNI |
|------------------|-----------------|
| Coord. di emerg. | VV. fuoco 115 |
| Antincendio | P. Soccorso 118 |
| P. Soccorso | Polizia 113 |
| Resp. S.P.P. | Carabinieri 112 |